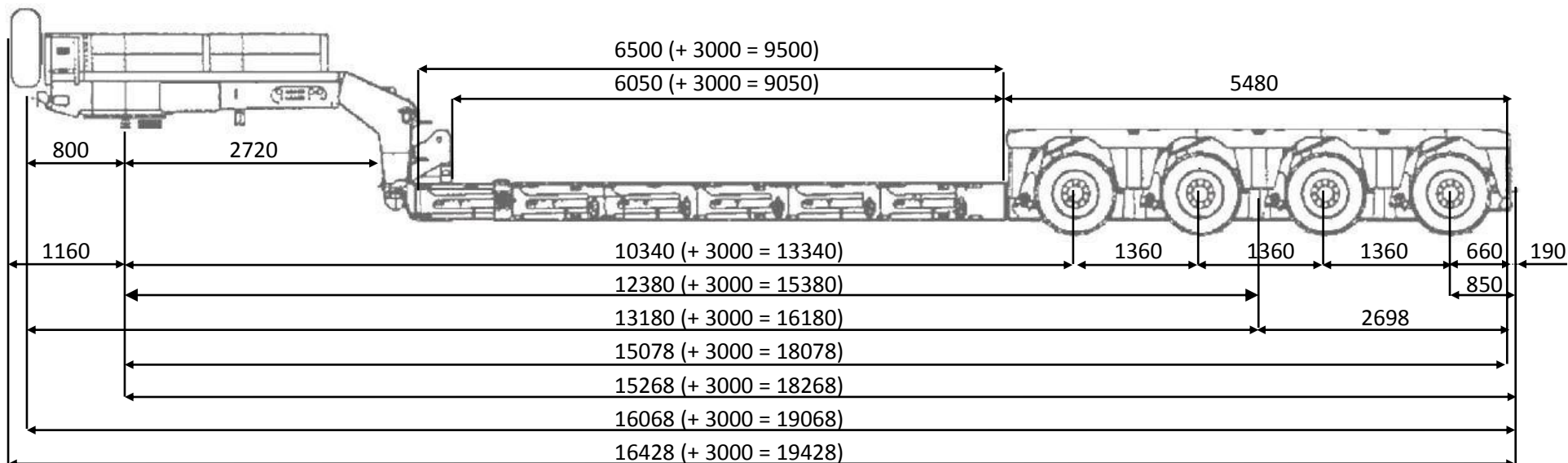


QJC398 Nooteboom 4 assige dieplader



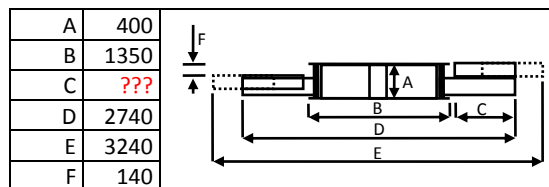
Operationeel gewicht: 9600 kg
 Document gewicht: 7522 kg

15160/4= 3790 kg Totaal: 24760 kg
 13608/4= 3402 kg Totaal: 21130 kg

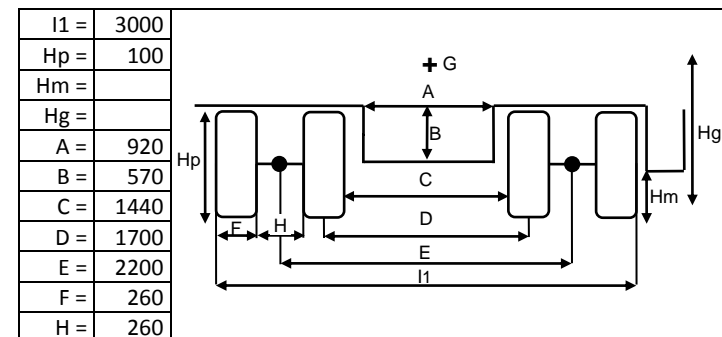
Merk: Nooteboom
 Type: Euro 78-04 (P)
 Serienummer: XMREUR00070000244
 Koppelschotelhoogte: 1350mm
 Operationeel totaal gewicht: 24760 kg
 Document totaal gewicht: 21130 kg

	Koppelpen	Laadvloer	Assenstel
Rij hoogte	1285 mm	540 mm.	1100 mm.
Min. hoogte:	/	410 mm.	960 mm.
Max. hoogte:	/	???	1360 mm.

Uitschuifbalk						
Deel	1	2	3	4	5	6
UD	500	1000	1500	2000	2500	3000



A	400
B	1350
C	???
D	2740
E	3240
F	140



I1 =	3000
Hp =	100
Hm =	
Hg =	
A =	920
B =	570
C =	1440
D =	1700
E =	2200
F =	260
H =	260